



おぎの

児童数（9月26日現在）
 1年：25 2年：32
 3年：25 4年：37
 5年：31 6年：35
 合計 185名

令和6年9月26日発行
 厚木市上荻野8番地
 電話 046-241-1454
 校長 押切 晴美

「小学校6年生全国学力学習状況調査の結果から」 校長 押切 晴美

小学校6年生全国学力学習状況調査は、その結果から、児童の学習状況や生活状況を把握し、今後の改善等に役立てます。以下は、今年度の荻野小学校6年生の調査結果と考察です。個別の結果は、12月の教育相談でお渡しします。



令和6年度 小学校6年生全国学力学習状況調査（R6.4.18実施） 荻野小学校の結果と考察

国語…「目的や意図に応じて、伝え合う内容を検討できるか」を選択する問題は正答率が全国平均より良かった。「漢字の書き取り」「主語と述語の関係」の問題は正答率が全国平均より下がっていた。文章記述の問題に、無回答が目立った。

算数…「問題場面の数量を捉え、式に表す」の問題の正答率は全国平均より良かった。「単位量当たりの大きさ・速さ」「表やグラフの読み取り・分類など」の正答率は全国平均より下がっていた。

児童質問紙…「友達に優しくしている」「先生が分かりやすく教えている」「自分には良さがある」といった回答の割合が高い。「授業でタブレット端末を使うこと」「授業中の友達との意見交流」の良さを実感している回答の割合が高い。「携帯電話・SNS・インターネットを利用している時間」「ゲームをしている時間」は全国平均より高い。「家庭学習をしている時間」は全国平均より少ない。

※学校では学習用端末を使う機会が増えており、児童は授業で効果的に使用できています。また、対話的な学び合いから、自分の考えを深めているようです。今後学校では、国語の漢字や文章を書く指導にも力を入れていきます。算数では、立式や計算の正確性のみならず、データ活用と単位量当たりの大きさなどの定着を図っていきます。ご家庭には、ゲームやSNS・インターネットの利用について、約束の見直しをお勧めします。

3・4年生 横浜方面遠足



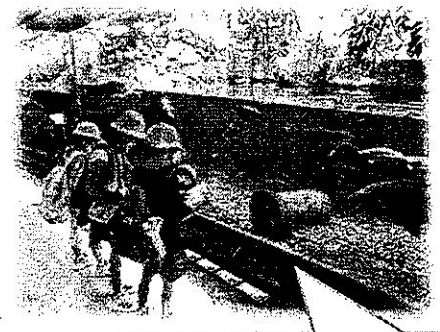
自分だけのオリジナルのカップヌードルを作りました。



9月13日（金）は、3・4年生が横浜方面へ、20日（金）は、1・2年生が相模原方面へ遠足へ行きました。



1・2年生 相模原方面遠足



魚に餌をあげたり、様々な生き物を間近で見学したりしました。

10月の行事予定			10月の生活目標 交通ルールを守り 安全にとうこうしよう。						下校時刻						11月の行事予定		
日	曜日	行事等	1年	2年	3年	4年	5年	6年	日	曜日	行事等						
1	火	集会	14:10		15:00				1	金							
2	水	3・4年遠足代引き落とし日	14:25						2	土							
3	木	お話しくすのき 就学時検診(午後)	14:10						3	日							
4	金	花ボラ	13:40	14:25		15:15			4	月							
5	土								5	火	花ボラ						
6	日								6	水	職員研修日 3年生以外4校時日課						
7	月	SC	13:40		14:25	15:15			7	木							
8	火	4・5年七沢自然教室(弁当)	14:10		15:00	七沢自然教室	15:00		8	金	児童会まつり						
9	水	4・5年七沢自然教室	14:25			14:50予定		14:25	9	土	PTA あいさつ週間						
10	木	代表委員会・5・6年卒業積立金引き落とし日	14:10						10	日							
11	金	PTA愛のパトロール	13:40	14:25		15:15			11	月	SC						
12	土								12	火	児童集会 4年おもしろ理科実験						
13	日								13	水							
14	月	スポーツの日							14	木	代表委員会						
15	火		14:10		15:00				15	金	PTA役員会						
16	水	授業参観・懇談会	14:10						16	土	荻野地区公民館祭り						
17	木	代表委員会 第二回学校運営協議会	14:10						17	日	荻野地区公民館祭り						
18	金	登校班長会議(昼休み) PTA役員会 4年車いすバスケ体験	13:40	14:25		15:15			18	月	SC						
19	土	学校へいこう週間							19	火	5年日産わくわくエコスクール						
20	日								20	水	職員研修日4校時日課						
21	月	SC クラブ活動	13:40		14:25	14:25			21	木	遊ゆうタイム 花ボラ						
22	火	荻野中学校区連絡協議会 全校5校時下校	14:10						22	金							
23	水	4・5年七沢代引き落とし日(仮)	14:25						23	土							
24	木	6年修学旅行	14:10						24	日							
25	金	6年修学旅行	13:40	14:25		15:15		16:20予定	25	月	1・2年人形劇 クラブ						
26	土								26	火							
27	日								27	水							
28	月	読書月間開始(11/22まで)	13:40		14:25	15:15			28	木	おはなしくすのき						
29	火	児童集会	14:10		15:00				29	金	学習室ブロック交流会						
30	水	鷲尾小荻野小合同芸術鑑賞教室 (会場:鷲尾小)(5・6年弁当)	14:25						30	土							
31	木	代表委員会	14:10														

変更する場合がありますので、ご了承ください。

1年 2年 3年 4年 5年 6年

教職員の勤務時間は8:15~16:45です。