

# リサイクルハート

第88号

発行日 令和6年2月1日  
発行 協同組合  
厚木市資源再生センター  
所在地 厚木市飯山南5-18-30  
電話 046-242-4601  
FAX 046-242-4610  
URL <http://www.atsugishigen.com>  
編集 広報・イベント委員会

## 正しく集積所を使っていますか？

### あと 後出しはやめて！

当組合では、日々の資源回収作業を安全・確実に行うためにさまざまな工夫をしておりますが、毎回の問題として頭を抱えているのが、回収後に資源物を出されてしまう通称「後出し」です。

回収後に資源物を出されしてしまうと、それを見た他の方がまだ回収にきてないと思ひ、さらに資源物を出されしてしまう連鎖が生まれ、翌日には「昨日は回収に来なかった」といった苦情や問い合わせを受けることが多くあります。

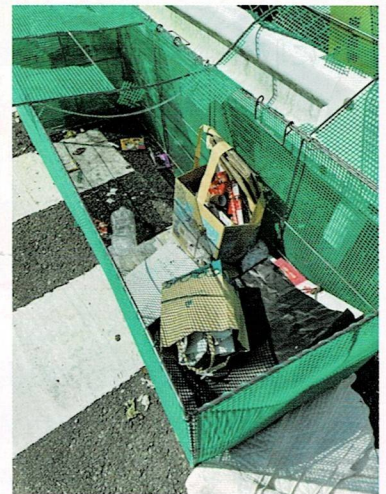
また、分別されていないものには貼り紙をして、回収せずに置いていきますが、その後分別をして同じ日に再度集積所に出し直すと、結果後出しとなってしまうケースも

あります。

右の写真は、後出しがよくある集積所ですが、資源物の上に生ごみが置かれると資源物は不衛生でリサイクルできなくなってしまい、

マイナスのことしかありません。せっかく分別したのにもったいないことになってしまいますので、集積所には後出しをせずに

**朝8:30分まで**にお出しいただくよう、ご協力をお願いいたします。



## 石油ストーブの正しい出し方

冬になると不燃物として出るのが石油ストーブです。一番長いところが50cm以内であれば集積所に出せますが、それ以上の物は粗大ごみとなりますのでご注意ください。(粗大ごみの回収予約については4ページ目を参考にしてください)

なお、タンクに灯油が入ったままだと運搬の際にこぼれたり、処理する時に火災の原因になりますので、タンクは空にして出してください。また、電池も火災の原因になりますので必ず抜くようにお願いします。







# イベント報告

## 集積所の清掃

日ごろからごみと資源の分別にご協力をいただきありがとうございます。

さて、皆さまがごみや資源物を出している集積所はきれいに使われているでしょうか。場所によっては、地域外の方が勝手にごみを捨てたり、一部の方の身勝手な使い方によって汚れていたり、未分別のために収集されずに物が残されてしまったりしている場所もあるのが実情です。

厚木市のホームページでは、「集積所はごみ捨て場ではなく、収集車が来るまでの一時持ち出し場所(ステーション)です」と記載されています。

集積所は私たちの生活になくてはならない場所の一つです。たんなる集積所かもしれませんが、普段から汚れているとその地域の治安悪化にも繋がりがねません。そこで、昨年10月に当組合は厚木市と協力して、市内でも汚れの著しい集積所の清掃活

動を行いました。

曜日に関係なくごみや資源物が置かれ、粗大ごみまでも出されており、集積所ではなく、「ごみ捨て場」という状態でした。一つのごみが多くのごみを呼んでしまうことになるので、利用者の一人一人がマナーを守って利用していただきたいと願いながら作業にあたりました。

きれいな集積所は私たちにとっても作業がしやすく、収集車の停車時間も短くすむことから後続車を待たせる時間の短縮にも繋がります。表紙の「後出し防止」も含め、ぜひマナーを守り集積所をご利用ください。



清掃後の集積所

## 古本販売



昨年10月22日(日)に厚木中央公園で「あつぎ環境フェア」が開催され、市民団体や企業、大学など35のブースが設置されました。公園での開催は4年ぶりとなりましたが、環境問題に関心・興味のある大人から子供まで大勢の方々が来場されました。当組合もリユースを目的に古本販売に参加させていただきました。多くの

方にご来場いただき、そしてご購入いただきました。なお、すべての売上金は、当組合で販売をしておりますトイレットペーパー「もいちどペーパー」に代えて厚木市社会福祉協議会に寄付をさせていただきました。





## 花火大会翌朝清掃

昨年8月6日(日)の早朝に、当組合では前日に行われた「あつぎ鮎祭り花火大会」会場の清掃を行いました。

例年ですと河川敷周辺の清掃を行っていましたが、昨年は初めて中央公園周辺で活動を行いました。河川敷に比べる



と清掃ボランティアの方が少なかったことや飲食ブースが多かったこともあり、非常に多くのごみが散乱しており作業のやりがいがありました。

また、当日は山口市長にも激励をいただき、より一層作業にも熱が入りました。これからも「きれいな厚木」で多くの方にお祭りを楽しんでもらえるように私たちも微力ながらお手伝いをさせていただきます。



## 紙すき体験実施レポート

(愛甲小学校PTA行事「ふれあい大会」)

昨年10月28日(土)に愛甲小学校のPTA行事、『愛甲小学校ふれあい大会』に参加させていただきました。

この「ふれあい大会」には10種類のブースが用意されており、当組合はリサイクル部門として『紙すき体験』ブースを開設しました。

コロナ禍明け4年ぶりの開催ということもあり、児童の皆さんは心待ちにされていたようで、当日はたいへんな賑わいでした。

私たちはこのイベントに初めて参加するということもあり、入念に準備を進めて臨みました。イベント当日は、当組合のブースにはたくさんの児童が集まり、多

めに用意した材料も全てなくなり、多くの人に喜んでいただけました。

普段は回収業務に従事する私たちが児童の皆さんに『先生』と呼ばれ、こそばゆい思いもしましたが、真剣に話を聞いて取り組んでいる姿を見て、一同このイベントに参加できて良かったと感じました。

牛乳パックの紙すきは、紙の作り方やリサイクルの重要性について学ぶ事が出来ると思いますので皆さまも挑戦してみてください。

最後になりますが、今回お声がけいただいた愛甲小学校関係者及びPTAの方々にはたいへん貴重な経験をさせていただき感謝申し上げます。





厚木市環境事業課からのお知らせ

厚木市環境センター  
粗大ごみ

回収

持込み

予約

ネットで  
簡単便利



QRコード検索

スマホ・パソコンから  
24時間、予約可能



受付サイトに  
移動します

厚木市粗大ごみインターネット予約 検索

moichido-paper

もいちどペーパー

お問い合わせ

協同組合 厚木市資源再生センター  
TEL : 046-242-4601  
FAX : 046-242-4610  
E-mail : jim@atsugishigen.com

**「もいちどペーパー」**  
は紙資源から作られた  
古紙100%の**トイレ  
ペーパー**です。

**パルプ100%の品質に  
近いものを製紙工場  
で作っています。**

**資源回収した紙を「も  
う一度」という意味が  
込められています。**

**シングル** (芯あり)  
107mm(幅)×65m(長さ)



1箱(100ロール入り)  
**¥3,410**(税込)  
(税抜 ¥3,100)  
1ロールあたり約¥34  
4箱以上ご注文時は  
**¥3,300**(税込)  
(税抜 ¥3,000)  
1ロールあたり約¥33

※ひとつひとつ包装してあるので外での保管/  
使用にも便利で、衛生的です。

**紙ひも**

新聞、雑誌、段ボールを束ねるのに便利  
です。併せてご購入下さい。もちろん!!  
紙ひもだけでも販売いたします。



1巻(100m)  
**¥170**(税込)  
(税抜 ¥155)

※紙ひもは同一の紙資源のため、  
環境にやさしい商品です。