

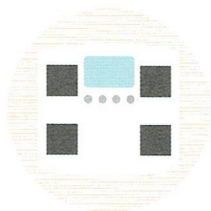
今年の健診のご予約はお済みですか？

40歳以上の
厚木市国民健康保険 及び
後期高齢者医療制度加入者の方

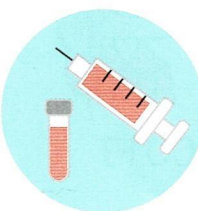
年に1回、
忘れず受診！



健康診断 検査項目



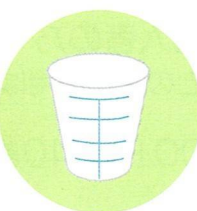
身体測定



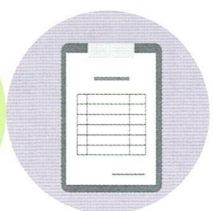
血液検査



血圧測定



尿検査



問診・診察

血液検査と尿検査を中心にした健診です。
糖尿病・高血圧症をはじめとする、
やっかいで長引く病気の兆候・リスクを詳しく調べます。

費用

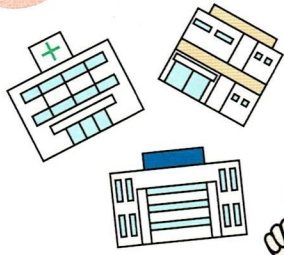
40～69歳
1,500円
70歳以上

0円

※費用免除制度あり
(事前の申請が必要です)

個別健診

1 医療機関を選ぶ



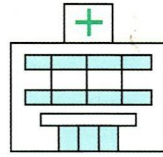
76の医療機関で受診できます。
6月にお送りした受診券に同封の医療機関一覧またはHPにてご確認ください

パソコン・スマホから

厚木市 特定健診

検索

2 医療機関へ電話で申し込む



〔受診期間〕

令和6年2月15日(木)まで

〔当日の持ち物〕 保険証、受診券

※その他、健康診断等の結果を市に提供していただいた方には費用の一部助成又は特製あゆコロちゃんグッズをプレゼント！



医療機関検索はこちら



健診の詳細はこちら



健康診断等の情報提供はこちら

人間ドック

1 医療機関を選ぶ 予約する



詳細はこちら

2 国保年金課へ申し込む

電話または右記の二次元コードから助成券の申請が可能です。

〔対象〕 20歳以上の国民健康保険及び後期高齢者医療制度加入者の方
※特定・長寿健診受診券との重複利用はできません

〔助成金〕 20～39歳：25,000円 / 40歳以上：20,000円

〔助成期間〕 令和6年3月31日(日)まで

〔その他〕 保険料に未納のない世帯の方

※必須項目の検査を実施していれば助成可能です。健診結果を市へ提供していただきます。



国保年金課