



# おぎの

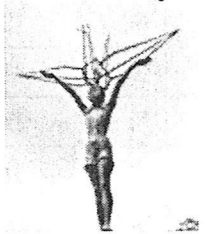
児童数(7月19日現在)  
 1年:32 2年:24  
 3年:37 4年:31  
 5年:35 6年:46  
 合計 205名

令和5年8月28日発行  
 厚木市上荻野8番地  
 電話046-241-1454  
 校長 押切 晴美

## 『他』を意識して

校長 押切 晴美

2学期がスタートしました。学校に子どもたちの笑顔と元気な声に戻ってきました。大きなケガや事故が無く全員が新学期を迎えられたことが嬉しいです。ご家庭や地域の方々に感謝申し上げます。夏休みの様々な体験は、子どもたちの心や体を成長させたことと思います。学校でも教職員は様々な研修に参加し、2学期の教育活動につなげるよう準備をしていました。どんな学期になるか楽しみです。



広島市平和記念公園にて

始業式では、二つ話しました。一つは「どうして学校に行くの?」です。『学校は、同じ年齢の同級生や異学年、先生方と接する場です。学校生活で色々な経験をして心を成長させます。協力しあうことを学び、トラブルを解決する方法を学び、基本的な社会のルールを学びます。社会に出るための、社交性や社会性を身につけているんです。だから学校に来るんです。』と話しました。2つ目は、8月6日の広島市平和記念式典で2人の児童が発表した「平和への誓い」.の話をしました。『みなさんにとって平和とは何ですか。(中省略) 私たちにもできることがあります。自分の思いを伝える前に、相手の気持ちを考えること。友達のよいところを見つけること。みんなの笑顔のために自分の力を使うこと。』こんな作文を広島市の6年生の児童が発表したことを伝えました。

2学期は、遠足、七沢自然教室宿泊学習、修学旅行、荻小まつり等多くの行事があります。自分だけが楽しむのではなく、一緒に行動している人みんなが楽しむためにはどうしたらよいかを考え実践する場です。キーワードである「自他尊重」の「他」を意識して取り組んでいきたいと思います。2学期もどうぞよろしくお願いたします。

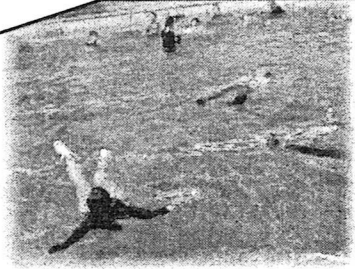
### 1学期 水泳学習

7月に、全学年で「水泳学習」を実施しました。およそ3年ぶりの学校での水泳学習となりました。どの学年でもプールに入る前に、心構えやルールなどを確認し、安全に行いました。子どもたちはとても楽しそうに学習に取り組みました。

しっかりと水慣れを行いました。



5,6年生では、着衣泳を行い、水の事故にあった時の対応についても学びました



# 8・9月の行事予定

9月の生活目標  
交通ルールを守り、  
安全にとうこうしよう。

# 下校時刻

日	曜日	行事等	1年	2年	3年	4年	5年	6年	
28	月	始業式 通学指導 4校時日課	12:10						
29	火	テストメール配信 4校時日課	12:10						
30	水	給食開始 4校時日課	13:10						
31	木	通常日課開始 1・2年身体測定	14:50						
1	金	避難訓練 5・6年委員会活動	14:50					15:40	
4	月	5年身体測定 4~6年クラブ活動	14:50			15:40			
5	火	朝会 6年身体測定	14:50		15:40				
6	水	花ボラ 4年身体測定	14:50						
7	木	4・5年七沢アンケート締め切り日	14:50						
8	金	3年身体測定	14:50			15:40			
11	月	4~6年クラブ活動 4年校外学習代引き落とし日 5・6年卒業積立金引き落とし日	14:50			15:40			
12	火	児童朝会	14:50		15:40				
13	水	ピンクシャッター 6年修学旅行事前保健調査票締め切り日	14:50						
14	木	代表委員会	14:50						
15	金	PTA 役員会	14:50			15:40			
18	月	敬老の日							
19	火		14:50		15:40				
20	水	花ボラ	14:50						
21	木		14:50						
22	金	3・4年小田原遠足	14:50			15:40			
25	月	SC 来校 5・6年委員会活動	14:50			15:40			
26	火		14:50		15:40				
27	水	ピンクシャッター	14:50						
28	木	遊ゆうタイム(昼休み)	14:50						
29	金	1・2年ズーラシア遠足	14:50			15:40			

# 10月の行事予定

日	曜日	行事等
1	日	
2	月	4~6年クラブ活動
3	火	朝会
4	水	花ボラ
5	木	4・5年七沢自然教室
6	金	4・5年七沢自然教室
7	土	
8	日	荻野地区大運動会
9	月	スポーツの日
10	火	児童朝会4校時日課
11	水	ピンクシャッター 授業参観・懇談会
12	木	おはなし くすの木 代表委員会
13	金	PTA 役員会
14	土	荻野中学校文化発表会
15	日	
16	月	SC 来校
17	火	
18	水	花ボラ PTA 愛のパトロール
19	木	6年修学旅行
20	金	6年修学旅行
21	土	
22	日	
23	月	読書月間開始
24	火	
25	水	ピンクシャッター
26	木	
27	金	1・2年なかよし遠足
28	土	
29	日	
30	月	SC 来校
31	火	

変更する場合がありますので、ご了承ください。

教職員の勤務時間は  
8:25~16:55と  
なっています。